



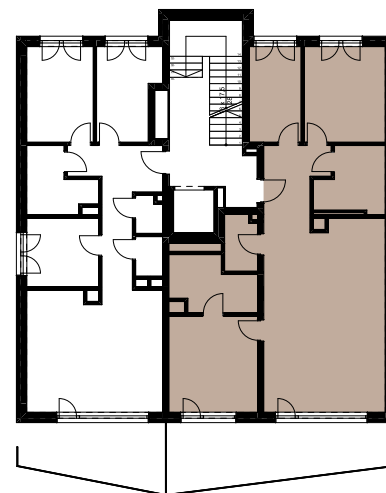
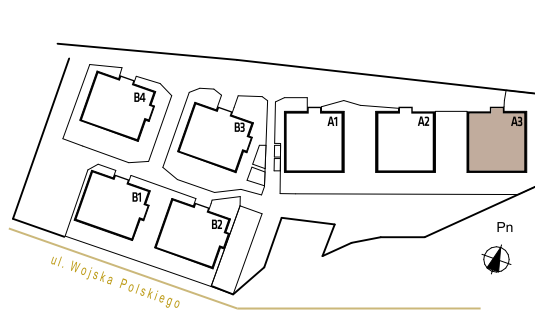
**P R A D O**  
APARTAMENTY



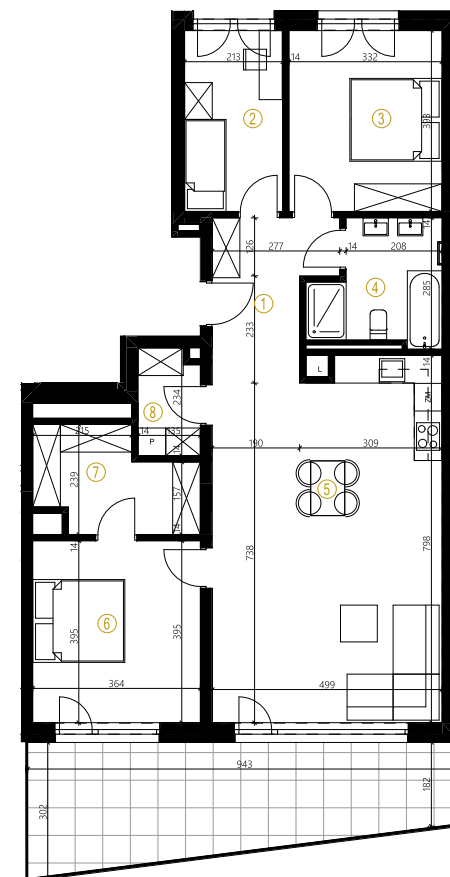
BUDYNEK **A3**  
PIĘTRO **02**  
MIESZKANIE **2.02**

HALL	7,92
POKÓJ	8,37
POKÓJ	13,05
ŁAZIENKA	6,75
POKÓJ+ ANEKS KUCHENNY	38,22
POKÓJ	14,38
GARDEROBA	7,02
P. GOSP.	3,02
BALKON	22,87

LOKALIZACJA MIESZKANIA



PLAN MIESZKANIA



**98,73m<sup>2</sup>**

**\* MOŻLIWOŚĆ ZAKUPU KOMÓRKI LOKATORSKIEJ**

1. Przedstawiona aranżacja lokalu jest przykładowa, rysunki w tym zakresie mają charakter poglądowy oraz informacyjny i nie stanowią oferty w rozumieniu Kodeksu Cywilnego.
2. Powierzchnie liczone zgodnie z normą PN-ISO 9836:2015 - do powierzchni nie wliczono powierzchni ścianek działowych nadających się do demontażu. Powierzchnie podano w stanie wykończonym.
3. Niniejsza karta mieszkania została opracowana na podstawie projektu budowlanego. Powierzchnie pomieszczeń, wymiary okien oraz usytuowanie urządzeń sanitarnych i kuchennych może ulec zmianie na etapie prac realizacyjnych.

**BIURO SPRZEDAŻY:**

**ANNA KASZUBA | +48 724 206 741**

**ANNA.KASZUBA@XENAKIS.PL**