

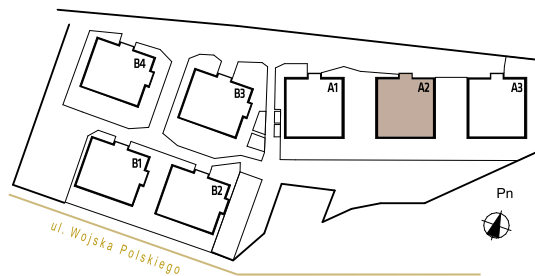


**P R A D O**  
APARTAMENTY

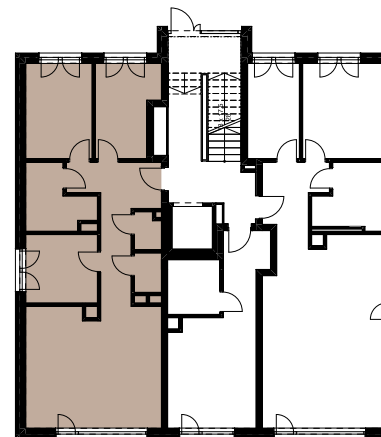


BUDYNEK **A2**  
PARTER **00**  
MIESZKANIE **0.01**

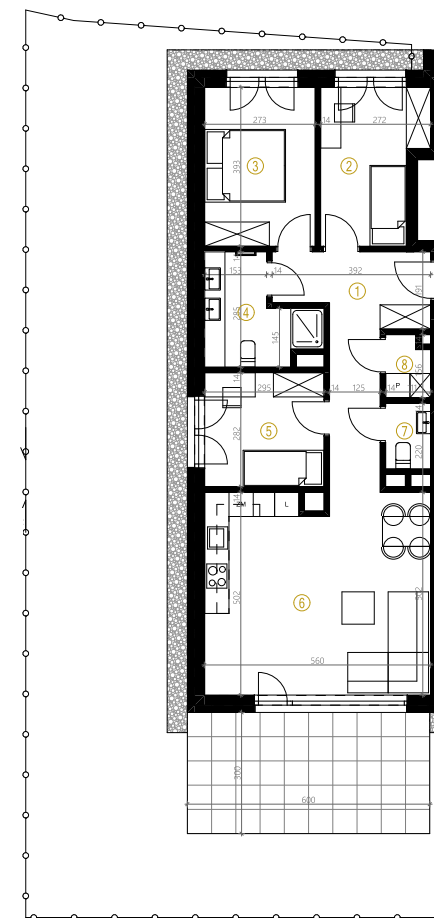
|                       |       |
|-----------------------|-------|
| HALL                  | 11,61 |
| POKÓJ                 | 9,24  |
| POKÓJ                 | 10,73 |
| ŁAZIENKA              | 6,05  |
| POKÓJ                 | 8,32  |
| POKÓJ+ ANEKS KUCHENNY | 27,61 |
| TOALETA               | 1,80  |
| P. GOSP.              | 1,59  |
| TARAS                 | 18    |



LOKALIZACJA MIESZKANIA



PLAN MIESZKANIA



**76,95m<sup>2</sup>**

\* MOŻLIWOŚĆ ZAKUPU KOMÓRKI LOKATORSKIEJ

1. Przedstawiona aranżacja lokalu jest przykładowa, rysunki w tym zakresie mają charakter poglądowy oraz informacyjny i nie stanowią oferty w rozumieniu Kodeksu Cywilnego.
2. Powierzchnie liczone zgodnie z normą PN-ISO 9836:2015 - do powierzchni nie wliczono powierzchni ścianek działowych nadających się do demontażu. Powierzchnie podano w stanie wykończonym.
3. Niniejsza karta mieszkania została opracowana na podstawie projektu budowlanego. Powierzchnie pomieszczeń, wymiary okien oraz usytuowanie urządzeń sanitarnych i kuchennych może ulec zmianie na etapie prac realizacyjnych.

BIURO SPRZEDAŻY:

ANNA KASZUBA | +48 724 206 741

ANNA.KASZUBA@XENAKIS.PL