



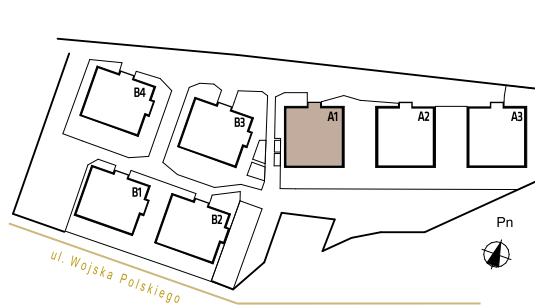
**P R A D O**  
APARTAMENTY



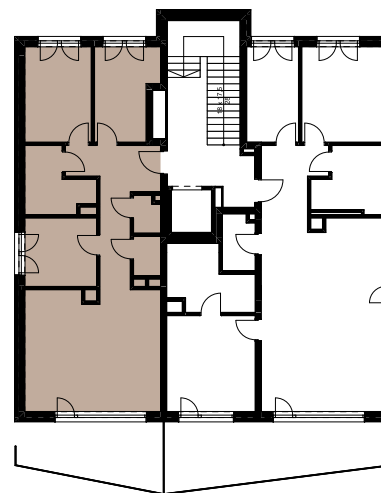
BUDYNEK **A1**  
PIĘTRO **02**  
MIESZKANIE **2.01**

HALL	11,61
POKÓJ	9,24
POKÓJ	10,73
ŁAZIENKA	6,05
POKÓJ	8,32
POKÓJ+ ANEKS KUCHENNY	27,61
TOALETA	1,80
P. GOSP.	1,59
BALKON	14,88

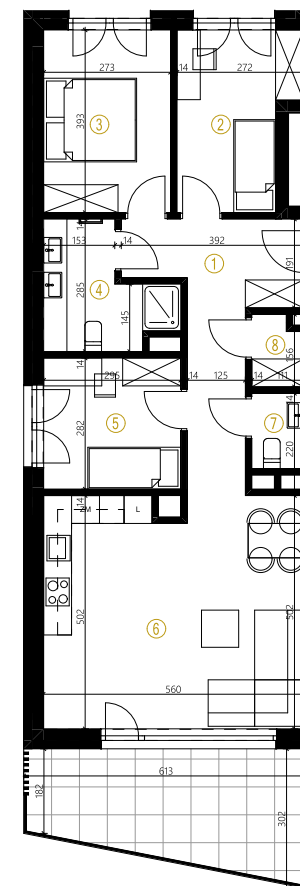
**76,95m<sup>2</sup>**



LOKALIZACJA MIESZKANIA



PLAN MIESZKANIA



**\* MOŻLIWOŚĆ ZAKUPU KOMÓRKI LOKATORSKIEJ**

1. Przedstawiona aranżacja lokalu jest przykładowa, rysunki w tym zakresie mają charakter poglądowy oraz informacyjny i nie stanowią oferty w rozumieniu Kodeksu Cywilnego.
2. Powierzchnie liczone zgodnie z normą PN-ISO 9836:2015 - do powierzchni nie wliczono powierzchni ścianek działowych nadających się do demontażu. Powierzchnie podano w stanie wykończonym.
3. Niniejsza karta mieszkania została opracowana na podstawie projektu budowlanego. Powierzchnie pomieszczeń, wymiary okien oraz usytuowanie urządzeń sanitarnych i kuchennych może ulec zmianie na etapie prac realizacyjnych.

**BIURO SPRZEDAŻY:**

**ANNA KASZUBA | +48 724 206 741**

**ANNA.KASZUBA@XENAKIS.PL**